

KARTA LOKALU 2



ilość pięter



ilość pokoi



ogród



miejsca postojowe



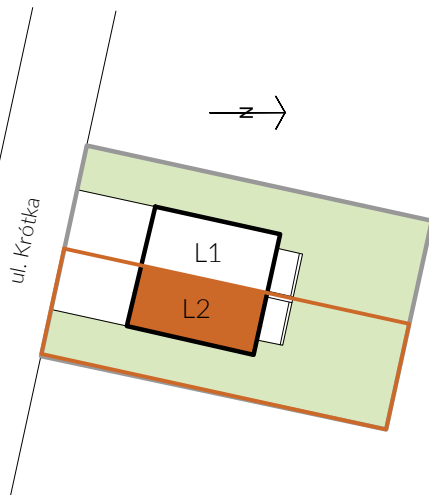
Wizualizacje ma charakter wyłącznie informacyjny i nie stanowi oferty w rozumieniu ustawy Kodeks Cywilny. Aranżacja wnętrza (meble, urządzenia) służą wyłącznie celom ilustracyjnym

INWESTYCJA: KIEŁCZÓW, ULICA KRÓTKA

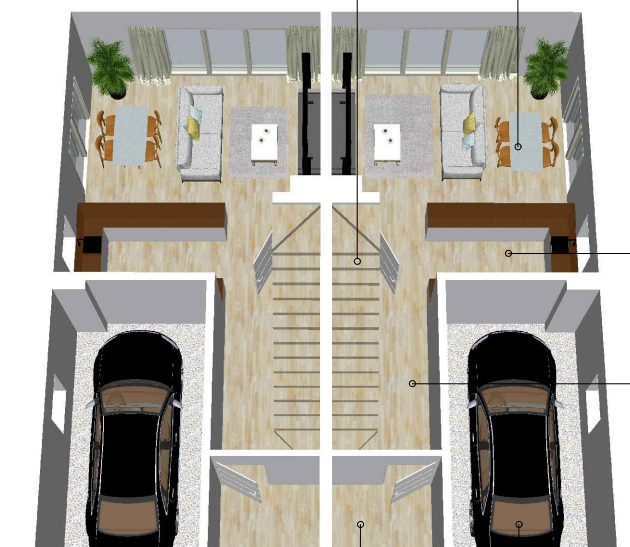
BUDYNEK MIESZKALNY
JEDNORODZINNY DWULOKALOWY

POWIERZCHNIA UŻYTKOWA DOMU 99,95 m²
POWIERZCHNIA NETTO DOMU 118,93 m²

POWIERZCHNIA DZIAŁKI 350 m²



wc 1,33 m² pokój dzienny 20,73 m²
RZUT PARTERU



kuchnia 7,89 m²

korytarz 6,39 m²

przedsiónek 3,75 m²

garaż 16,84 m²



pokój 11,24 m² pokój 12,10 m²
RZUT PIĘTRA



łazienka 7,63 m²

korytarz 5,81 m²

pokój 7,95 m²

pokój 10,00 m²