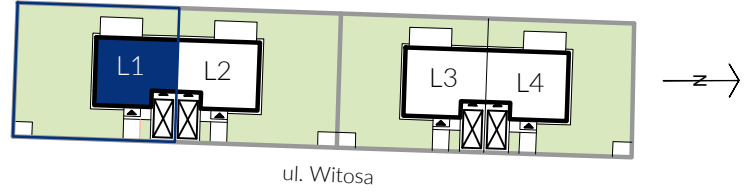


INWESTYCJA: DAWIDY BANKOWE, ULICA WITOSA

DWA BUDYNKI MIESZKALNE JEDNORODZINNE
DWULOKALOWE



KARTA LOKALU 1

powierzchnia
lokalu



116,04 m²

ilość pięter



2

miejsce
postojowe



2

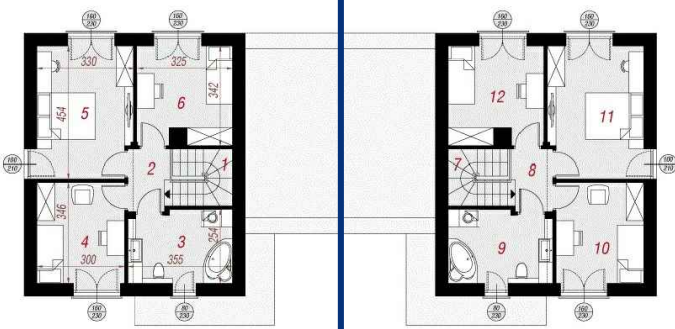
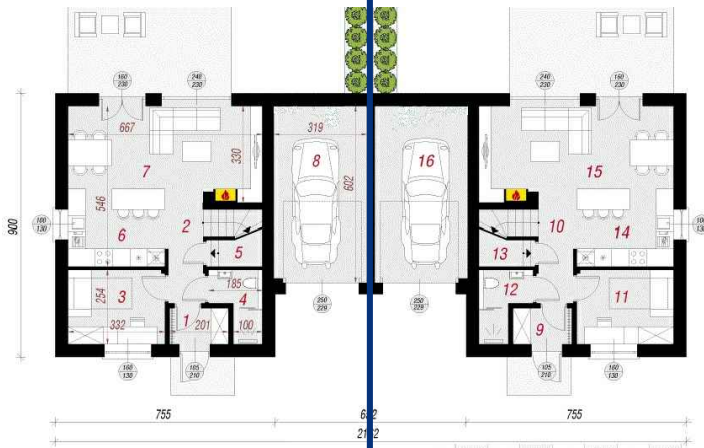
ilość pokoi



5

powierzchnia
gruntu

378,50 m²



PARTER

ZESTAWIENIE POMIESZCZEŃ		
1	wiatrołap	2,35
2	korytarz	3,75
3	gabinet	8,19
4	łazienka	3,33
5	schowek	1,18 (3,25)
6	kuchnia	6,41
7	salon+jadalnia	22,66
8	garaż	18,66
RAZEM		66,53 (68,60)

PIĘTRO

ZESTAWIENIE POMIESZCZEŃ		
1	schody	3,88
2	hol	2,97
3	łazienka	7,78
4	pokój	10,12
5	pokój	14,32
6	pokój	10,44
RAZEM		49,51

Uwaga: Wizualizacje mają charakter wyłącznie informacyjny i nie stanowią oferty w rozumieniu ustawy Kodeks Cywilny. Aranżacja wnętrza (meble, urządzenia) oraz terenów zewnętrznych służą wyłącznie celom ilustracyjnym. Powierzchnię podano wg normy PN-ISO 9836, wymiary podano w świetle murów, bez tynków.